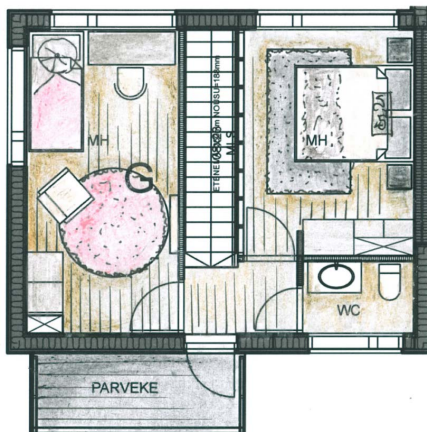




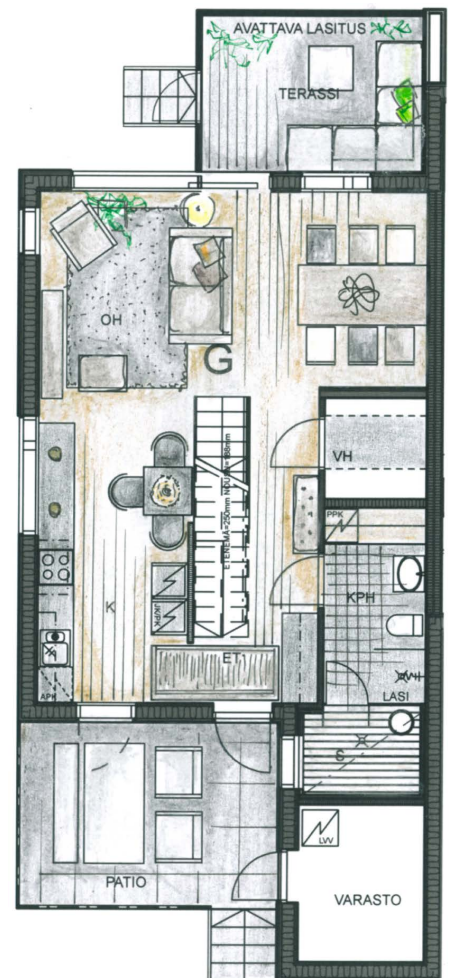
Moderni kaupunkikoti joen rannalle

Seitsemän perheen kaksikerroksinen rivitalo sijaitsee vehreän Kokemäenjoen rannalla. Kohde toteutettiin porrastamalla rakennuksen linjaa joen uomaa mukaillen. Ratkaisu antaa yksilöllisen ilmeen arkkitehtuurille. Venelaituri täydentää harmonisen kokonaisuuden.

Rivitalon esittelyhuoneisto on rakennettu perheen kaupunkiasunnoksi. Pariskunnan lapsista vain kuopus on enää kotona.



Alakerran yhtenäinen tila palvelee yhdessäoloa, joten koti toimii hyvin myös isommalle väelle, kun vanhemmat lapset kumppaneineen tulevat käymään. Jatkossa omistajat suunnittelevat joenranta-asuntoaan eläkepäivien kodikseen.



As Oy Porin Jokisimpukka

Rakennuttaja

- **Nimi:** As Oy Porin Jokisimpukka
- **www-osoite:** jokisimpukka.sukkelamedia.fi

LVI-suunnittelija

- **Nimi:** LVI-Insinööri-toimisto Balanssi/Jukka Hänninen
- **Puhelin:** 050-5184013

Rakennesuunnittelija

- **Nimi:** Insinööri-toimisto K. Nieminen/ Kristian Nieminen
- **www-osoite:** www.knieminen.fi

Arkkitehtisuunnittelija

- **Nimi:** Arkkitehti-toimisto Küttner Ky/ Michael Küttner
- **www-osoite:** www.kuttner.fi

Pääsuunnittelija

- **Nimi:** Arkkitehti-toimisto Küttner Ky/Michael Küttner
- **www-osoite:** www.kuttner.fi

Sähkösuunnittelija

- **Nimi:** Sauli Riuttamäki, 040-5752181
- **www-osoite:** www.sr-asennus.com

Pihasuunnittelija

- **Nimi:** Arkkitehti- ja Suun. toimisto Martin Wolff/ Martin Wolff
- **Puhelin:** 040-5038529
- **Sähköposti:** martin.wolff@wolff.fi

Sisustusmaksun maksaja

- **Nimi:** As Oy Porin Jokisimpukka
- **Puhelin:** 0440-592752
- **www-osoite:** jokisimpukka.sukkelamedia.fi

Sisustuksen suunnittelija

- **Nimi:** Interiör Susanna Viertola/ Susanna Viertola, p.040-9009066
- **www-osoite:** www.susannaviertola.fi

Talotekniikka

- **Lämmöntuotanto:** Ilma-vesilämpöpumppu
- **Lämmönjako talon sisällä:** Vesikiertoinen lattialämmitys
- **LVI-järjestelmät:** Vesijohdot pex putkea, iv-putket sinkittyä
- **Ilmanvaihtojärjestelmän kuvaus:** Nilan Kompakt PC / LTO-hyötysuhde 95%(EN308), COP (ilma-ilma) 7,1 (EN14511), COP (ilma-vesi) 3,9 (EN255-3), CTS 700-ohjaus, TOUCH-ohjauspaneeli, www.nilan.fi
- **Muut järjestelmät:** Poistoilmalämpöpuhaltimessa on tuloilman viilennys. Viilennysominaisuus tuottaa kesällä noin 6-8 astetta ulkoilmaa viileämpää tuloilmaa.
- **Hissit:** Ei

Kohde-esittely

- **Kortteli:** 53
- **Tontin numero:** 1
- **Talotyyppi:** Rivi
- **Huoneistoala (m²):** 93
- **Huoneiden lukumäärä:** 3-4
- **Huoneiston kokoonpano:** 3-4h+k+s+autotalli/varasto

- **Asukasmäärä:** 2-4/asunto
- **Kerrosluku:** 2
- **Runkomateriaali:** Puu
- **Julkisivumateriaali:** Puu
- **E-luku:** 147
- **Kohteesta tavoitellaan:** Matalaenergiatalo
- **Energiatohokkuusluokka:** C
- **Kohteen ekotehokkuuteen liittyvät erityisominaisuudet:** Nilanin poistoilmalämpöpumppu, jossa poistoilmasta sekä lämpöpumpulla että vastavirtalämmönvaihtimella talteen otettu lämpöenergia käytetään tuloilman sekä käyttöveden lämmitykseen.
- **Kohteen luonnehdinta:** Seitsemän perheen kaksikerroksinen rivitalo vrehreän Kokemäenjoen rannalla. Kohde toteutettiin porrastamalla asuntojen linjaa joen uomaa mukailen. Ratkaisu antaa yksilöllisen ilmeen arkkitehtuurille. Venelaituri täydentää harmonista kokonaisuutta.
- **Pääteemat:** Moderni koti kaupungin keskustan tuntumassa ja palveluiden äärellä, mutta omassa rauhassa joen rannalla.



Sisustussuunnittelija Susanna Viertola

Sisustussuunnittelu

- **Sisustuksen suunnittelijan kommentti:** Mielenkiintoisia valintoja sisältävä koti, joka poikkeaa muodissa olevasta niukasta ja kepeästä sisustustyylistä.
- **Kenelle koti on suunniteltu:** Rivitalon esittelyasunto on rakennettu perheen kaupunkiasunnoksi. Pariskunnan lapsista vain kuopus on enää kotona. Alakerran yhtenäinen tila palvelee yhdessäoloa, joten koti toimii hyvin myös isommalle väelle, kun vanhemmat lapset kumppaneineen tulevat käymään. Jatkossa omistajat suunnittelevat joenranta-asuntoaan eläkepäivien kodikseen.
- **Sisustukset tavoitteet ja lähtökohdat:** Sisustus lähti suuntautumaan sävykkäisiin seiniin ja pehmeisiin muotoihin ruotsalaisten Artwood-kalusteiden kautta merihenkisyyttä unohtamatta. Kodikkuus, tunnelmallisuus ja ripaus ylellisyyttä olivat tavoitteina kodin suunnittelussa. Kliinisyttä ja kolkkoutta vältettiin. Koti sai kaikin puolin uudet kalusteet, sillä mitään vanhaa ei tuotu pääsuunnosta.

- **Olohuoneen sisustuksen kuvaus:** Olohuone, ruokailu ja keittiö muodostavat yhdessäolon sydämen. Kalustevalinnoilla ja sävytetyillä seinillä on pyritty viihtyisyyteen ja kodikkuuteen. Tilan kruunaa isot ikkunat joelle päin.
- **Keittiön sisustuksen kuvaus:** Keittiö on niukkalinjainen ja voimakkaan harmaa. Läpi kodin kulkeva musta tehosteväri valittiin keittiössä tasoihin. Materiaaleiksi on valittu laadukas tammiviilu ja massiivi koivu.
- **Kylpyhuoneen sisustuksen kuvaus:** Kylpyhuoneeseen haluttiin tunnelmallisuutta tummasta laatasta. Välitilan kuva-aihe lähti tuomaan parikseen Siparilan vaalean Vire-saarnipaneelin
- **Muiden huoneiden sisustuksen kuvaus:** Yläkerran makuuhuoneeseen on ihanaa vetäytyä yöpuulle ihailen ranskalaisen lasiseinän läpi vastakkaisen seinän Yyterin maisemaa. Lasiseinä tuo pieneen huoneeseen tilan tuntua ja tarvittaessa huoneen voi pimentää verhoilla.
- **Sisustuksen tärpit:** 1.Näkymä joelle ovelta asti 2. Makuuhuoneen ranskalainen lasiseinä ja -ovi. 3.Vire-paneeli pesutiloissa. 4.Yyteri aiheinen tapetti. 5.Metalliset komeron jalustat.
- **Pohjaratkaisun kuvaus:** Pohjaratkaisussa on kaikki aktiivinen toiminta tuotu alakertaan ja yläkerta on pyhitetty makuuhuoneille.

Perustukset ja alapohja

- **Anturat:** Nauha-antura
- **Perusmuurit:** Valuharkko
- **Alapohjat:** Ontelolaatat
- **Salaojat:** On
- **Paalutukset:** On

Ikkunat

- **Karelia**

Ulko-ovet

- **Ulko ovi:** Character DIGITS 10x21, maalattu tummanharmaa
- **Varaston ovi + tekn.tila:** Character CANVAS 9x21, maalattu tummanharmaa
- **Parvekeovi:** Balcony PO1894/W20 9x21, maalattu tummanharmaa

Katto

- **Vesikattorakenteet:** Weckman Steel oy, lukkosauma pontti avoräystää
- **Räystäsrakenteet:** avoräystää

Seinät, lattiat ja katto

- **Lattian pintarakenteet:** alakerrassa kuitubetoni, yläkerrassa kipsivalu
- **Lattiapinnat:** näyttelyasunto: Cello tammimmi Capuzzino Moltin parketti ja kosteat tilat laatta
- **Sisäkattorakenteet:** koolaus, näyttelyasunto kipsilevy, muut asunnot MDF-paneeli
- **Sisäkattopinnot:** näyttelyasunto maalattu kipsilevy, muut asunnot Cello MDF-paneeli
- **Seinän pintarakenteet:** kipsilevy 13mm
- **Seinäpinnot:** Teknos maali, Art4u sileä tapetti, Mr Perswall fototapetti, Riviera Maison tapetti

Väliseinät ja -ovet

- **Väliseinät:** kipsilevy 13mm, 66x40mm puurunko+ 50mm villa, 13mm kipsilevy
- **Lasiväliseinät:** Wall Up Oy www.wallup.fi
- **Väliovet:** Jeldwen Steady 411
- **Portaat:** asunnot A ja E Caava metalli portaat / muut Mööpeliverstas puuportaat

Tilavarusteet

- **Vakiokiintokalusteet:** Puustelli
- **Kylpyhuonekalusteet:** Puustelli, vesikalusteet Oras, posliinit Ido

Piha-alue

- **Piha-alueen pinta-ala:** asfaltoitua piha-alueita: n. 430m² / Pihakivetystä: n. 90m² / nurmikko, etupiha n. 170m², takapiha: n. 240m²
- **Kiveykset:** Lakka

Pihan materiaalit

- **Piha-alueiden päällysteet ja kateaineet:** Pihan sisääntulo asfaltoitu ja oleskelualueet tekonormea, kiveykset Lakka
- **Portaat ja rampit:** sisääntulon terrassin laatta: Laattasuora; Portraits Kirkby, tumma harmaa

